

National Institute for Public Health
and the Environment
Ministry of Health, Welfare and Sport

Sequencing SARS-CoV-2

5.1.2e

IDS-RIVM

OMT-95 | 07-01-2020



- **specifieke patiënten casus;**
bv herinfecties, eigenaar nertsenbedrijf
- **specifieke situaties die naar voren komen bij BCO**
bv terugkerende reiziger UK, Zuid-Afrika
- **specifieke waarnemingen;**
bv snelle stijging epi-curve
- **Uitbraakonderzoek;**
bv vaststellen puntbron vs meerdere introducties
- Geïntensiveerde surveillance UK variant (S-drop out)

- **Kiemsurveillance:** Surveillance via willekeurige steekproef =>
vinger aan de pols houden wat er in NL aan varianten circuleert



Een landelijke monitoring van de genetische signature van circulerende SARS-CoV-2 stammen gericht op inzicht in:

- **Veranderingen in het virus die leiden tot andere eigenschappen**
bv besmettelijkere varianten. Varianten waar vaccin niet op werkt etc.

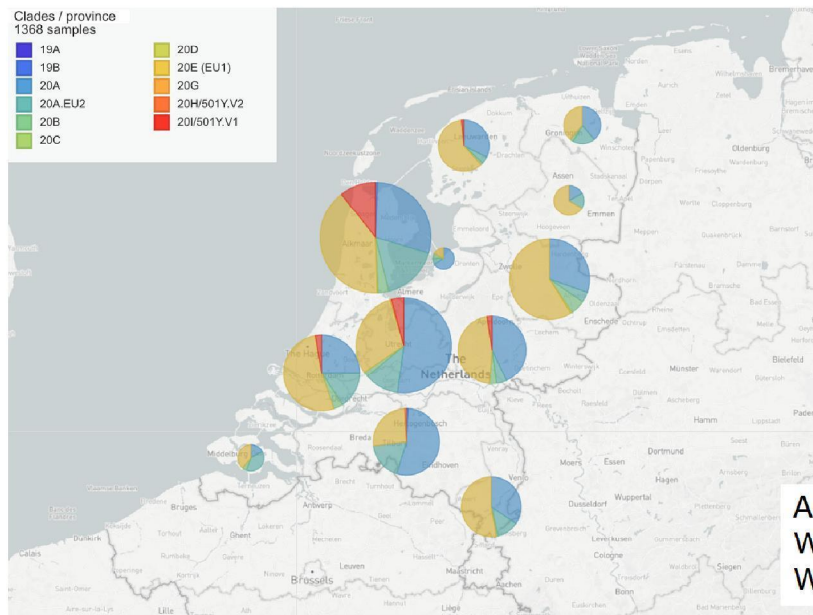
- **Volgen van transmissie routes**
hoe verspreiden varianten zich

- **Volgen van de effecten van therapieën en van het vaccineren op het virus**
Ontstaan er “escape” varianten?



- 17 deelnemende laboratoria (structuur RIVM sinds okt) +
Data vanaf 1/10 uit EMC sequencing hub (maandelijks 7 labs; ZonMw 04/21) +
Overige sequencende labs (o.a. MUMC, Maastad) + WMDI overleg
- Wekelijks steekproef
- 12-24 monsters per laboratorium
- Ziekenhuis & teststraat
- Rapportage via digitale omgeving Calisto



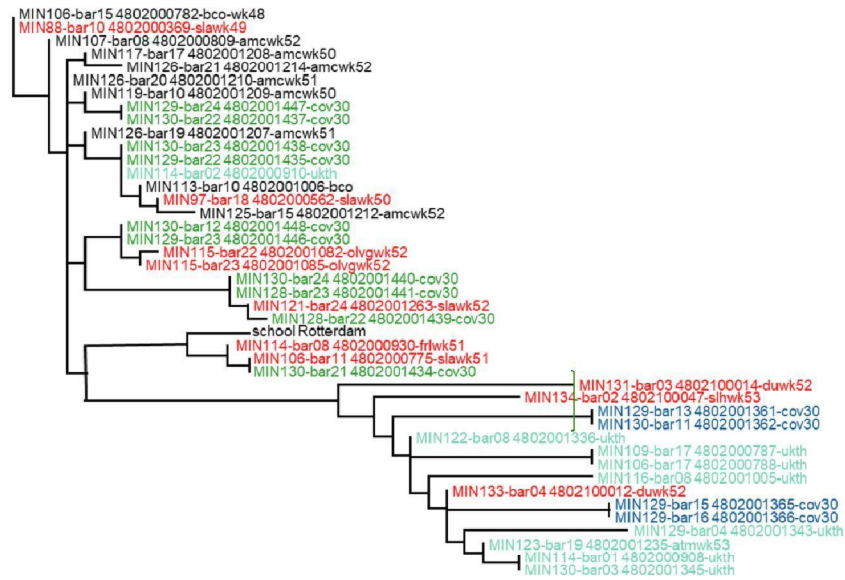


VOC202012/01:
AMS
Rotterdam
Noord-Brabant
Friesland
Groningen
Utrecht

Verpleegtehuis :
Friesland
Groningen

AMS (s-drop out):
Wk 51 5.2% (21/407)
Wk 1 9.3% (20/214)

Fylogenie



en TaqPath S target drop out 4/7

qPath S target drop out 10/10

Kiemsurveillance werkt

Zelfde variant ontstaat op meerder plekken in de wereld

Benodigde capaciteit



- Voor kiemsurveillance?
 - ECDC zegt minimal 500 per week
 - RIVM berekeningen: **1500 per week**
 - Afgestemd met ECDC
- Voor andere doelen
 - Eerste schatting: **750 per week**
 - Uitbraken (vuistregel 5-10%, ter ondersteuning van andere tools)
 - Reizigers en andere specifieke situaties.
- De dynamiek is groot dus deze getallen kunnen veranderen.

Hoeveel capaciteit is er

- RIVM schaaft op voor kiemsurveillance
- Beperkte uitvraag gedaan voor ECDC
 - Laboratoria hebben capaciteit
 - Die staat op dit moment niet stil
 - Voor opschaling zijn investeringen nodig
- Netwerk wordt verder ingezet